

Подключение дополнительного считывателя

Во избежание нарушения гарантийной политики при разборке корпуса необходимо процедуру подключения внешнего считывателя согласовать с вашим менеджером.

Умный домофон Сокол поддерживает подключение дополнительного входа с помощью считывателя с интерфейсом Wiegand-26 и Wiegand-34, который подключается непосредственно на плату устройства.

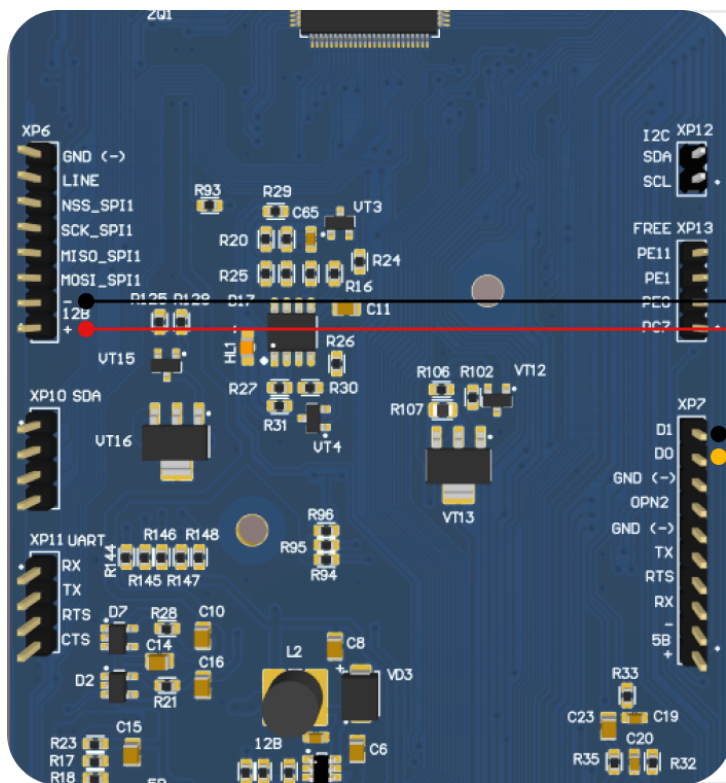
Подключение считывателя необходимо производить на обесточенной панели!

При вскрытии домофона необходимо разрядиться на заземление, а лучше работать в антистатической одежде с заземляющим браслетом.

Необходимо снять клеммы подключения устройства: клемму коммутатора и периферии, клемму питания. Раскрутить 10 винтов крепления задней крышки и аккуратно снять ее, приложив небольшое усилие.

Провода от считывателя можно подвести через отверстие для разъема Ethernet и подключить их к контактам в соответствии со схемой ниже.

Схема подключения на плате домофона:



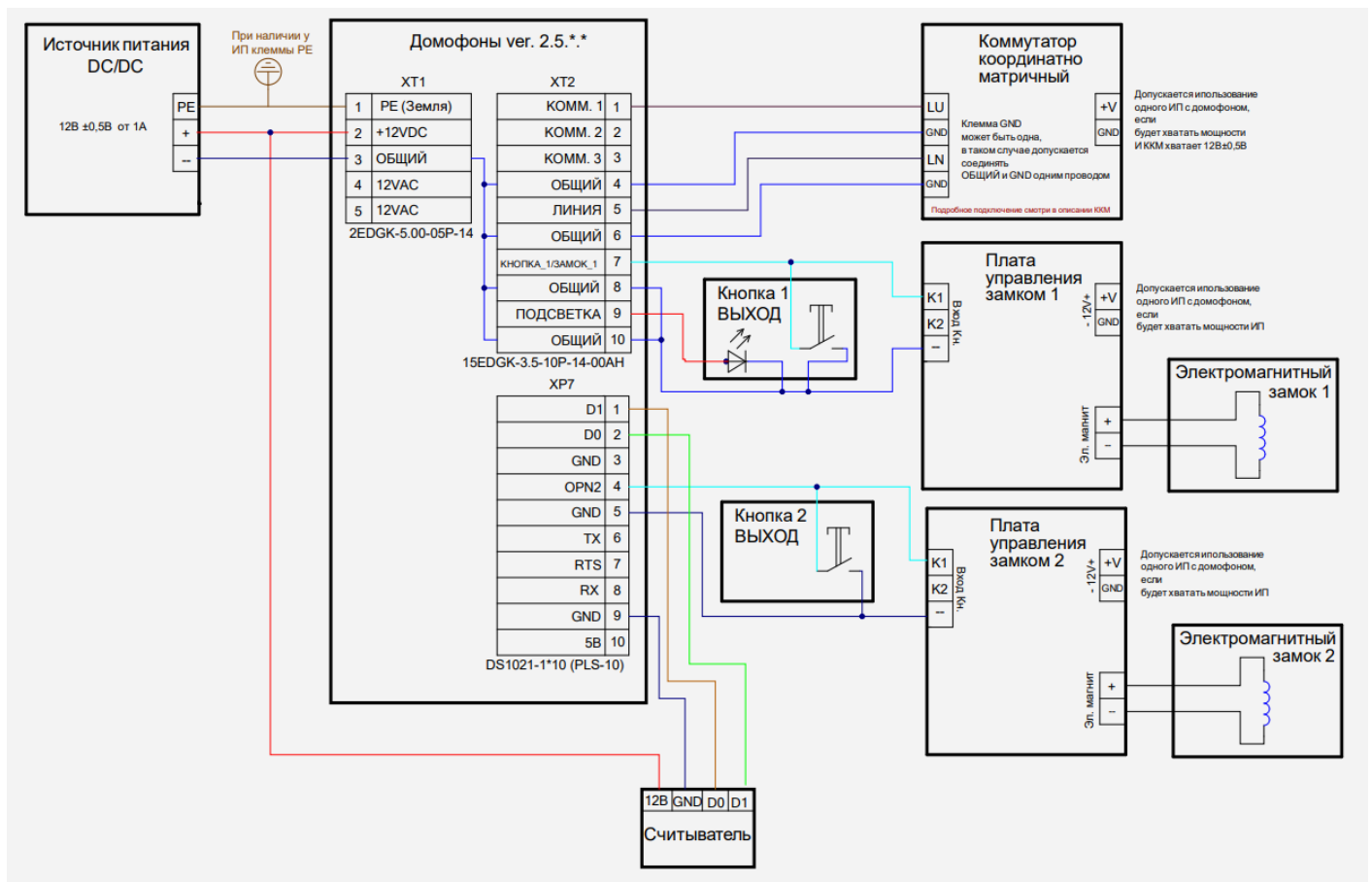
Черный | GND - общий (минус питания)

Красный | +12 В (плюс питания)

Белый | DATA1 (D1)

Желтый | DATA0 (D0)

Общая схема подключения периферийных устройств к домофону:



После того, как подключены все провода, нужно прикрутить заднюю крышку и установить все клеммные разъемы.

Версия #5

Создано 10 августа 2023 06:35:52

Обновлено 12 сентября 2023 12:44:36