

Рекомендации по приборам учета

При работе с застройщиками очень часто они задают вопрос, а какие приборы учета установить, что бы вы могли их подключить к диспетчеризации. Ниже приведу примеры счетчиков, которые наиболее бесппроблемные в подключении и обслуживании.

Электросчетчики

522 ФЗ (с протоколом СПОДЭС)

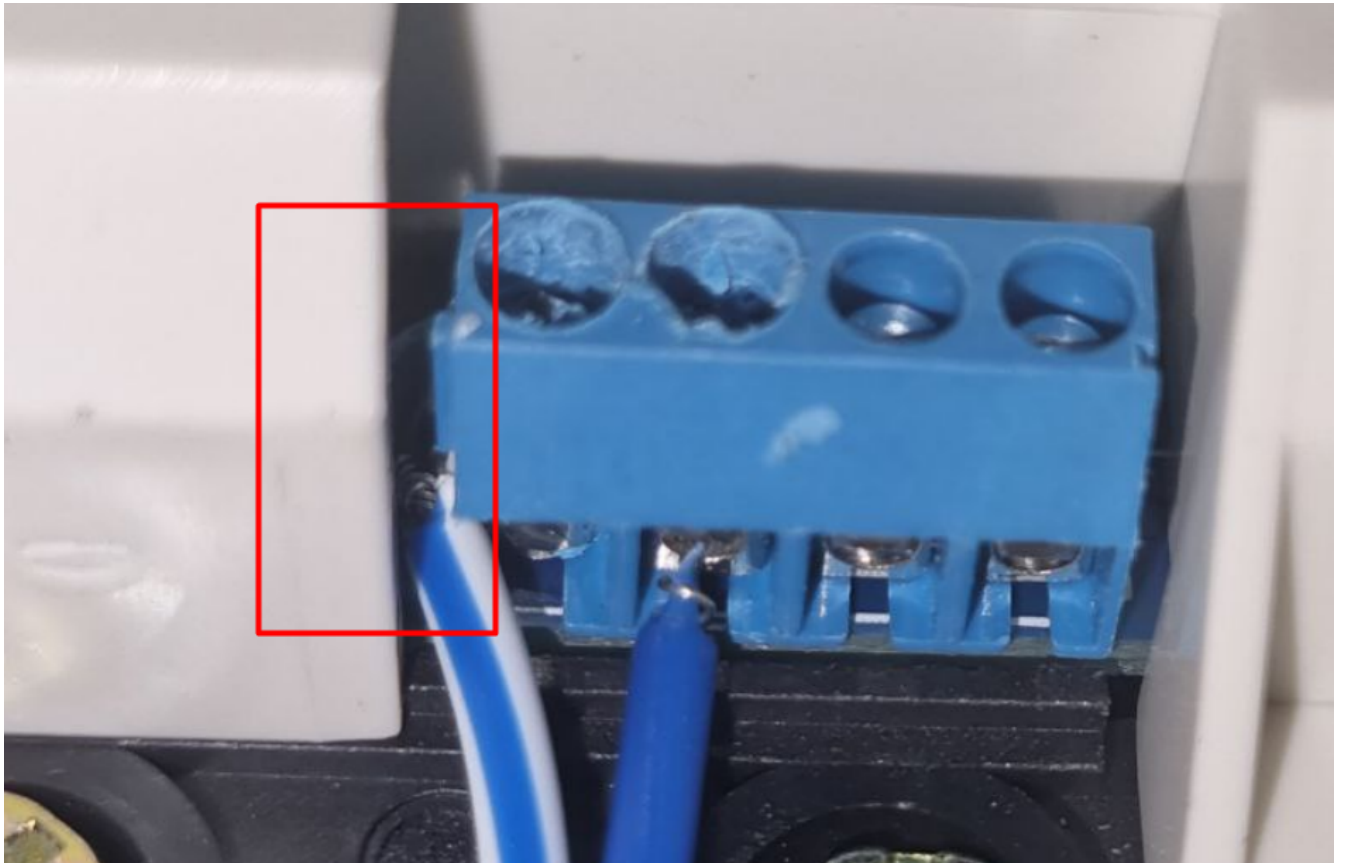
Индивидуальные

1. Энергомера CE207 R7.849.2.OA.QUVLF SPds - [Ссылка](#)

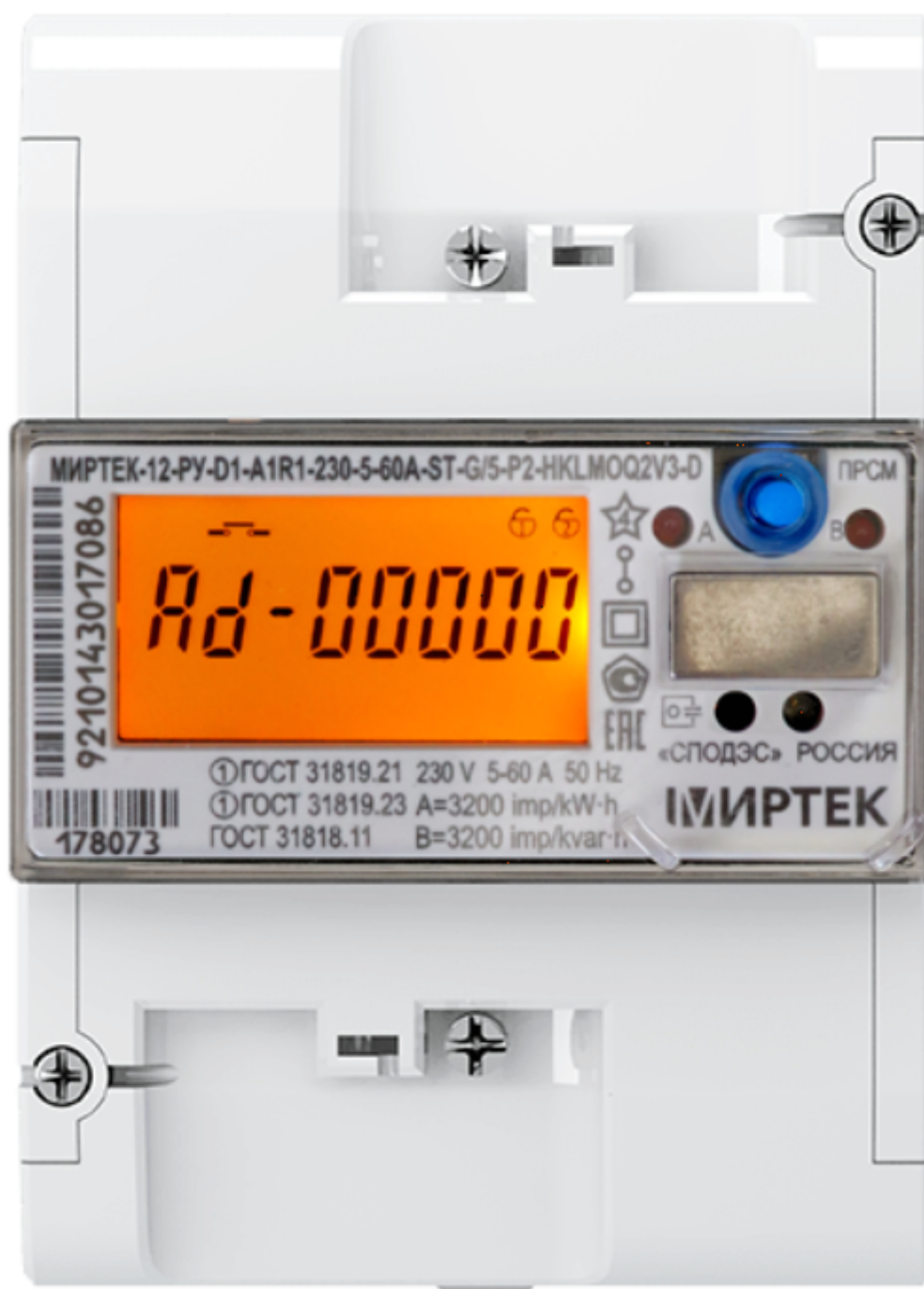


На сегодняшний день один из самых стабильных счетчиков, довольно малое количества брака, но все же встречается.

Из минусов. довольно хрупкий пластик у клеммной колодки RS-485 интерфейса, если использовать неподходящую отвертку или приложить усилие, то можно повредить интерфейс.



2. МИРТЕК-12-РУ-D1-A1R1-230-5-60A-ST-RS485-P2-HKLMOQ2V3-D - [Ссылка](#)



Довольно удобные в подключении, клеммная колодка лучше чем у Энергомеры, но больше брака чем у Энергомеры

Общедомовые

| |
|--------------------------------|
| |
| Индивидуальные с RS-485 |
| |
| Общедомовые с RS-485 |
| |

| | |
|--|--|
| Теплосчетчики | |
| <table border="1"><tr><td></td></tr></table> | |
| | |

| |
|---------------------|
| Водосчетчики |
| |

Версия #5

Создано 11 декабря 2023 10:10:32

Обновлено 12 декабря 2023 04:48:45