

Поддерживаемы приборы учета

- [Общий список](#)
- [Счетчики в очереди на интеграцию](#)
- [Рекомендации по приборам учета](#)

Общий список

Список приборов учета по типу ресурса

Теплосчетчики

Интеграция протоколов от производителей



Производитель НПО Карат:

Официальный сайт - [Ссылка](#)


Родная программа для опроса - [Ссылка](#)

Общедомовые

Модель	Интегрирован через интерфейс	Возможные модификации
<p>Карат 306</p> 	<ul style="list-style-type: none">• RS-485• RS-232	<ul style="list-style-type: none">• Без интерфейса (необходимо доустановить модуль RS-485/RS-232)• RS-485• RS-232

<p>Карат 307</p> 	<ul style="list-style-type: none"> • RS-485 	<ul style="list-style-type: none"> • RS-485
<p>Эльф</p> 	<ul style="list-style-type: none"> • RS-485 • RS-232 	<ul style="list-style-type: none"> • Без интерфейса (необходимо доустановить модуль RS-485/RS-232) • RS-485 • RS-232

Индивидуальные

Модель	Интегрирован через интерфейс	Возможные модификации
<p>КАРАТ-Компакт 2-213</p> 	<ul style="list-style-type: none"> • RS-485 • LoraWAN 	<ul style="list-style-type: none"> • Без интерфейса • RS-485 • M-bus • LoraWAN

Производитель Теплокон:

Официальный сайт - [Ссылка](#)


Родная программа для опроса - [Ссылка](#)

Модель	Интегрирован через интерфейс	Возможные модификации
ВКТ-7 	<ul style="list-style-type: none">• RS-485• RS-232• Ethernet	<ul style="list-style-type: none">• RS-485• RS-232• Ethernet
ВКТ-9 	<ul style="list-style-type: none">• RS-232	<ul style="list-style-type: none">• RS-232

Производитель Термотроник:

Официальный сайт - [Ссылка](#)

Родная программа для опроса - [Ссылка](#)

Модель	Интегрирован через интерфейс	Возможные модификации
ТВ-7 	<ul style="list-style-type: none">• RS-232• Ethernet	<ul style="list-style-type: none">• RS-232• Ethernet

Производитель Технэс-Прибор:

Официальный сайт - [Ссылка](#)

Родная программа для опроса - [Ссылка](#)

Модель	Интегрирован через интерфейс	Возможные модификации
Теплокон-01 	<ul style="list-style-type: none">• RS-232	<ul style="list-style-type: none">• RS-232

Производитель НПЦ Водолей:

Модель	Интегрирован через интерфейс	Возможные модификации
ТВ-М	RS-232	RS-232

Производитель Интелприбор:

Модель	Интегрирован через интерфейс	Возможные модификации
МКТС	RS-485	RS-485

Производитель Интелприбор:

Модель	Интегрирован через интерфейс	Возможные модификации
Логика СПТ 943	RS-232	RS-232

Производитель Взлет:

Модель	Интегрирован через интерфейс	Возможные модификации
ТСРВ-024М	RS-232	RS-232

Производитель Интелприбор:

Модель	Интегрирован через интерфейс	Возможные модификации
Тэкон-19	Ethernet (Контроллер Ethernet K-104)	Ethernet (Контроллер Ethernet K-104)

Электросчетчики

С импульсным интерфейсом:

Производитель Тайпит:

- Нева 101
- Нева 103
- Нева 303
- Нева 306

Производитель EKF PROxima:

- СКАТ 101
- СКАТ 301

Производитель АО «ННПО им. М. В. Фрунзе»:

- СЭО-1
- СОЭ-5

Производитель Завод Мзэп:

- СТЭ561

Производитель Инкотекс:

- Меркурий 200
- Меркурий 201
- Меркурий 203

- Меркурий 204
- Меркурий 206
- Меркурий 208
- Меркурий 230
- Меркурий 231
- Меркурий 234
- Меркурий 238

Производитель АО «Энергомера»:

- Энергомера CE101
- Энергомера CE102
- Энергомера CE200
- Энергомера CE201
- Энергомера CE207
- Энергомера CE208
- Энергомера ЦЭ6850М
- Энергомера Ц36803В
- Энергомера CE303
- Энергомера CE304
- Энергомера CE307
- Энергомера CE308

Электросчетчики с RS-485 интерфейсом:

Полная интеграция протокола СПОДЭС, подразумевающая под собой опрос всех моделей счетчиков с этим протоколом, вне зависимости от производителя и модели счетчика.

Также интеграция протоколов от производителей:

Инкотекс:

- Меркурий 200
- Меркурий 201
- Меркурий 203
- Меркурий 206
- Меркурий 230
- Меркурий 234
- Меркурий 236

АО «Энергомера»:

- Энергомера CE102м
- Энергомера CE301
- Энергомера CE303

ООО «Миртек»:

- МИРТЕК-12-ПУ-D1

Электросчетчики с LoRaWAN модулем:

ООО «Петербургский завод измерительных приборов»:

- цэ2726а

- цэ2727а

Водосчетчики

Все модели счетчиков с импульсным интерфейсом:

ВТСН65, ВСХНд-50, ВСХНд-40, ВСХНд-20, ВСХНд-65, ВСКМ 90, Dual 100, DUAL 80, DUAL 50, DUAL 20, ВСТН 50, ВКМ-15. СВКМ-50ГИ, СВУ-20И, СВУ-40, СВУ-32, Zenner ETW-N, Zenner MTK-I-N, Zenner W/PH-ZF, VALTEC VLF-U, BB50

Водосчетчики с 485 интерфейсом:

Производитель ООО НПП «ТЕПЛОВОДОХРАН»:

- Электронный счетчик Ду15 RS-485

- Электронный счетчик Ду20 RS-485

Производитель Chronos meter:

- Счетчик воды электронный «СВЭУ» ДУ15

- Счетчик воды электронный «СВЭУ» ДУ15

Водосчетчики LoRaWAN модулем:

Производитель Бетар

- СГВЭ-15 LW

Газокорректоры

Производитель АО НПФ ЛОГИКА:

- СПГ741

Датчики

Датчики давления для трубопровода

Производитель СТЭНЛИ:

- КОРУНД-ДИ-001MRS

Производитель ОВЕН:
- ПД100И

Общий список

Карат 306	МИРТЕК-12-РУ-D1
Карат 307	BTCH65
Эльф	BCXHд-50
КАРАТ-Компакт 2-213	BCXHд-40
ВКТ-7	BCXHд-20
ВКТ-9	BCXHд-65
ТВ-7	ВСКМ 90
Теплокон-01	Dual 100
ТВ-М	DUAL 80
МКТС	DUAL 50
Логика СПТ 943	DUAL 20
Тэкон-19	BCTH 50
ТСРВ-024М	ВКМ-15
КАРАТ-Компакт 2-213	СВКМ-50ГИ
Нева 101	СВУ-20И
Нева 103	СВУ-40
Нева 303	СВУ-32
Нева 306	Zenner ETW-N
СКАТ 101	Zenner MTK-I-N
СКАТ 301	Zenner W/PH-ZF
СЭО-1	VALTEC VLF-U
СОЭ-5	ВВ50
СТЭ561	Электронный счетчик Ду15 RS-485
Меркурий 200	Электронный счетчик Ду20 RS-485
Меркурий 201	Счетчик воды электронный «СВЭУ» ДУ15
Меркурий 203	Счетчик воды электронный «СВЭУ» ДУ15
Меркурий 204	СГВЭ-15 LW
Меркурий 206	СПГ741
Меркурий 208	КОРУНД-ДИ-001MRS
Меркурий 230	ПД100И
Меркурий 231	
Меркурий 234	
Меркурий 238	
Энергомера CE101	
Энергомера CE102	
Энергомера CE200	
Энергомера CE201	
Энергомера CE207	
Энергомера CE208	
Энергомера ЦЭ6850М	
Энергомера Ц36803В	
Энергомера CE303	
Энергомера CE304	
Энергомера CE307	
Энергомера CE308	
Энергомера CE102м	
Энергомера CE301	
Энергомера CE303	

Счетчики в очереди на интеграцию

Рекомендации по приборам учета

При работе с застройщиками очень часто они задают вопрос, а какие приборы учета установить, что бы вы могли их подключить к диспетчеризации. Ниже приведу примеры счетчиков, которые наиболее бесппроблемные в подключении и обслуживании.

Электросчетчики

522 ФЗ (с протоколом СПОДЭС)

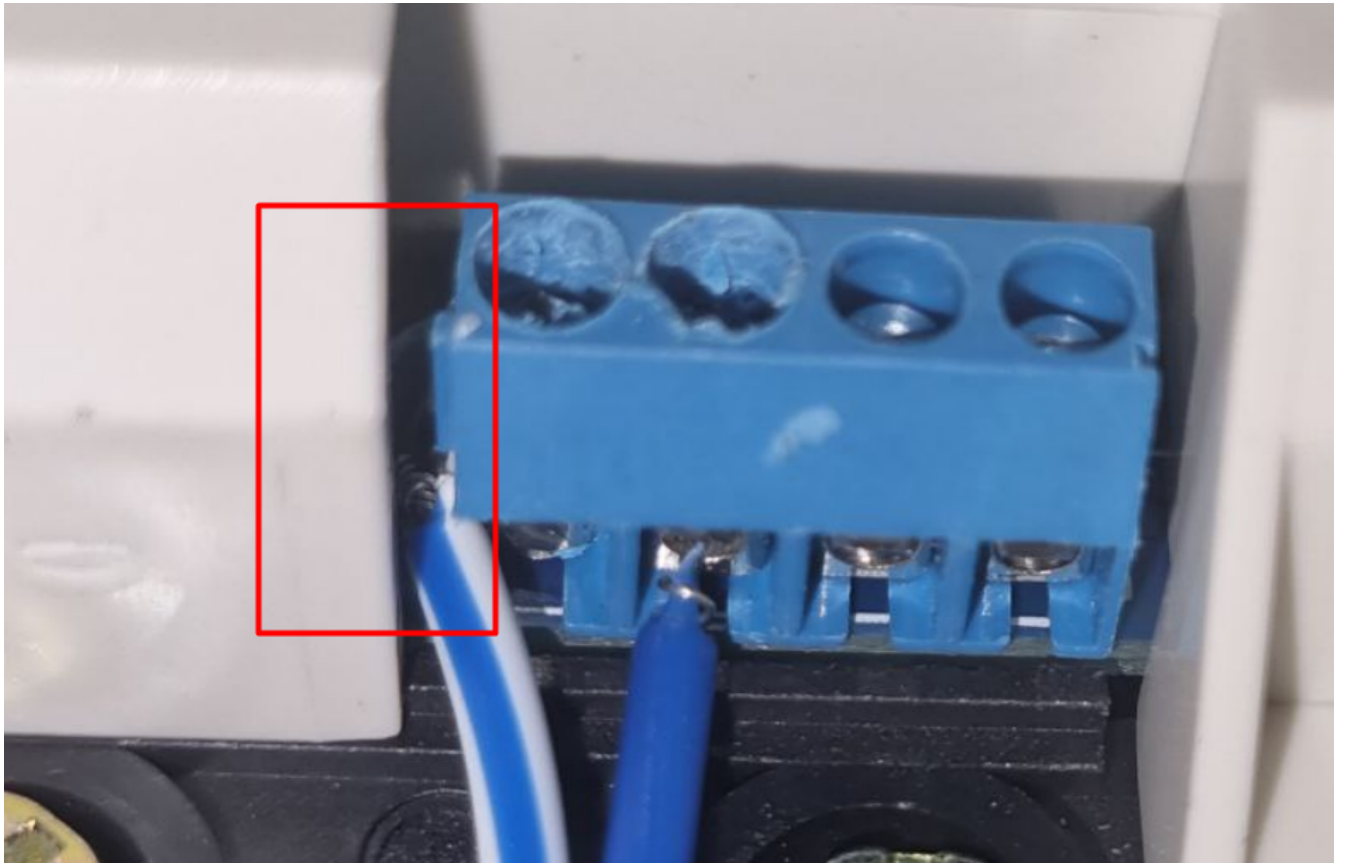
Индивидуальные

1. Энергомера CE207 R7.849.2.OA.QUVLF SPds - [Ссылка](#)

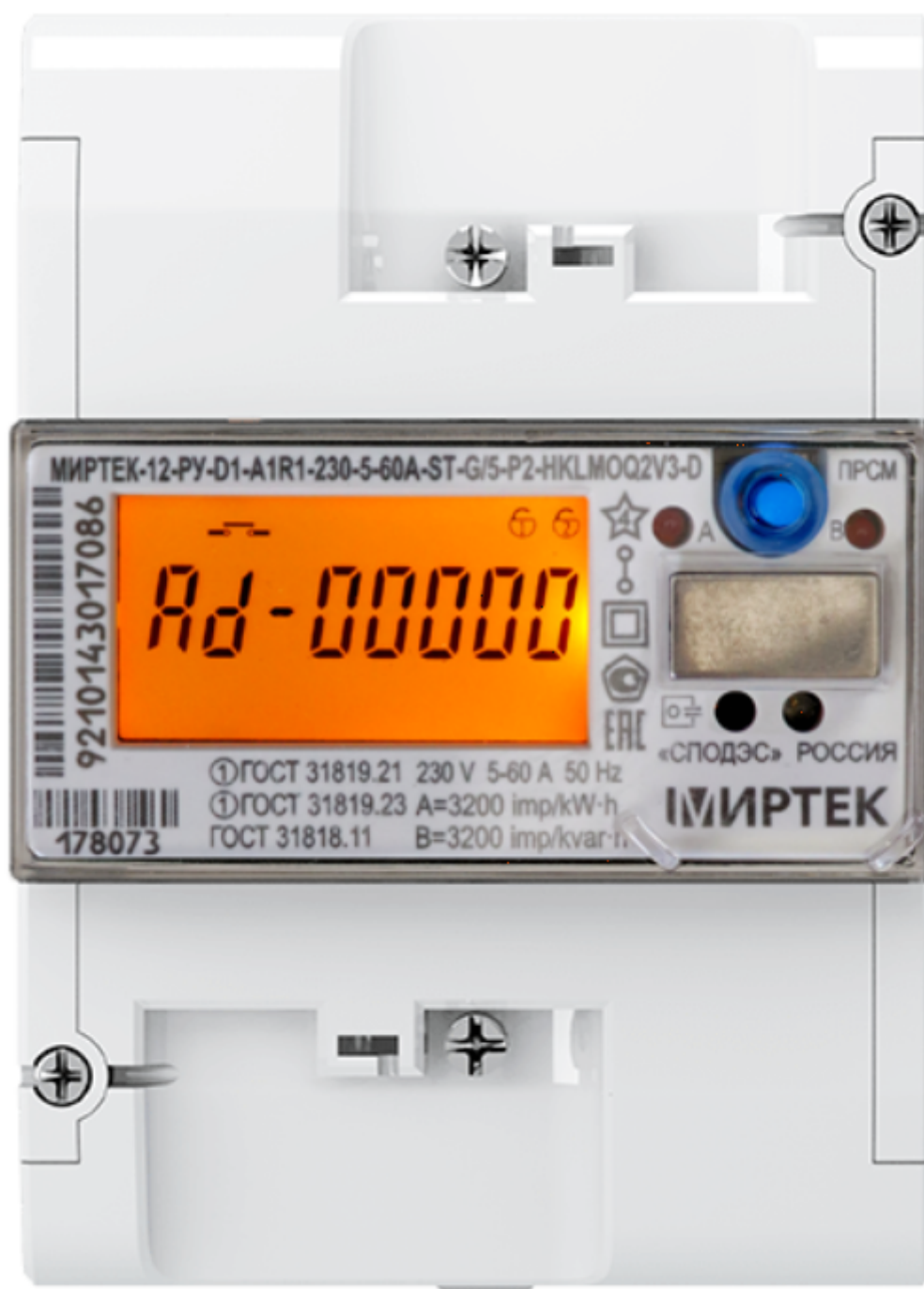


На сегодняшний день один из самых стабильных счетчиков, довольно малое количества брака, но все же встречается.

Из минусов. довольно хрупкий пластик у клеммной колодки RS-485 интерфейса, если использовать неподходящую отвертку или приложить усилие, то можно повредить интерфейс.



2. МИРТЕК-12-ПУ-D1-A1R1-230-5-60A-ST-RS485-P2-HKLMOQ2V3-D - [Ссылка](#)



Довольно удобные в подключении, клеммная колодка лучше чем у Энергомеры, но больше брака чем у Энергомеры

Общедомовые

Индивидуальные с RS-485

Общедомовые с RS-485

Теплосчетчики

Водосчетчики